

**PARETI DIPINTE  
AIPMA XIV  
9-13 settembre 2019**

# Restitution graphique et virtuelle de la casa di Nettuno e Anfitrite (V, 6-7). Le programme ANR VESUVIA



1. Hélène Eristov et Marie-Laure Maraval au travail.

L'une des ambitions du programme VESUVIA est de reconstituer les différentes phases de l'architecture et de l'ornatus des maisons d'Herculaneum. Parmi ses réalisations, le projet prévoit de diffuser une partie de ses méthodes et de ses résultats à travers le modèle 3D de restitution de la *casa di Nettuno ed Anfitrite* (V, 6-7) (fig. 1).

### Des données plurielles

La Maison de Neptune et Amphitrite, telle qu'elle se présentait en 79 p.C., était le dernier état d'un édifice construit ex novo entre la fin du règne d'Auguste et le séisme de 62 p.C. sur un emplacement entièrement dégagé des structures préexistantes. Les décors peints laissés à l'air libre, se sont beaucoup dégradés et les photographies anciennes complètent l'information, voire en constituent parfois la seule source (fig. 2-3).

### Étapes du processus de restitution

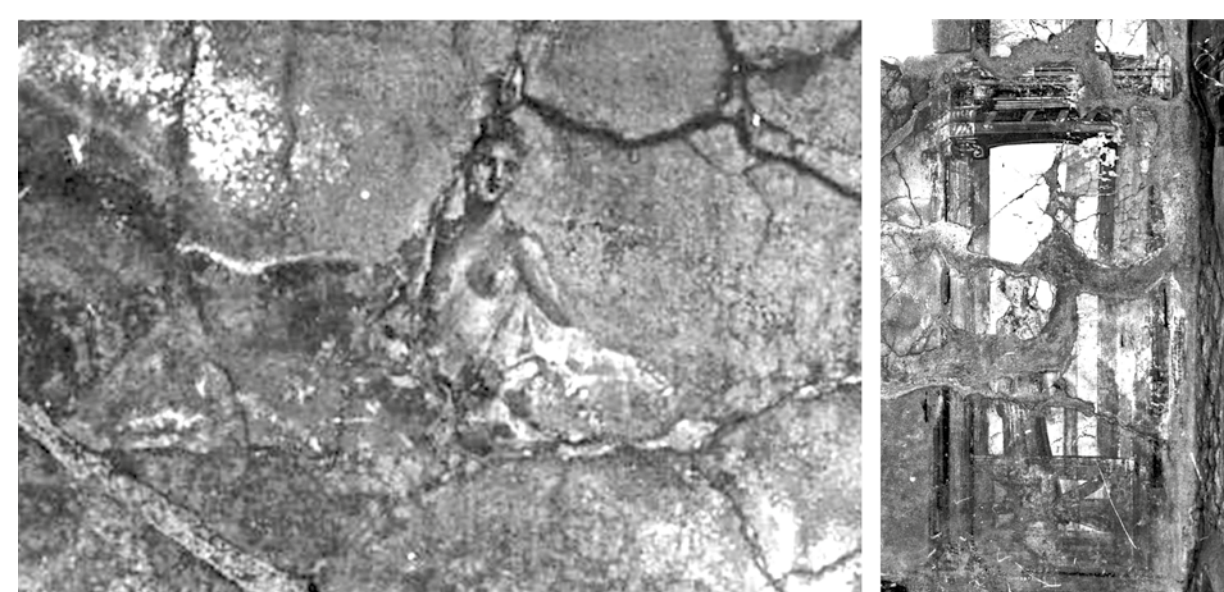
Le processus de restitution (fig. 4-5) nécessite alors plusieurs étapes :

- définir les éléments significatifs in situ, tels que figures, tableaux et éléments décoratifs ;
- identifier dans les collections du Musée Archéologique National de Naples (MANN) les peintures appartenant aux parois étudiées : cette identification se fait sur la base des journaux de fouilles et des archives qui fournissent des dates de trouvailles et des descriptions, même incomplètes ;
- vérifier ces données par la présence de pendants in situ, qui permet seule de s'assurer de la provenance précise des fragments prélevés.

### Diffusion des connaissances dans un modèle 3D

Des zones cliquables permettent d'appeler du contenu sous forme d'image ou de texte qui viennent s'afficher en premier plan sur l'écran.

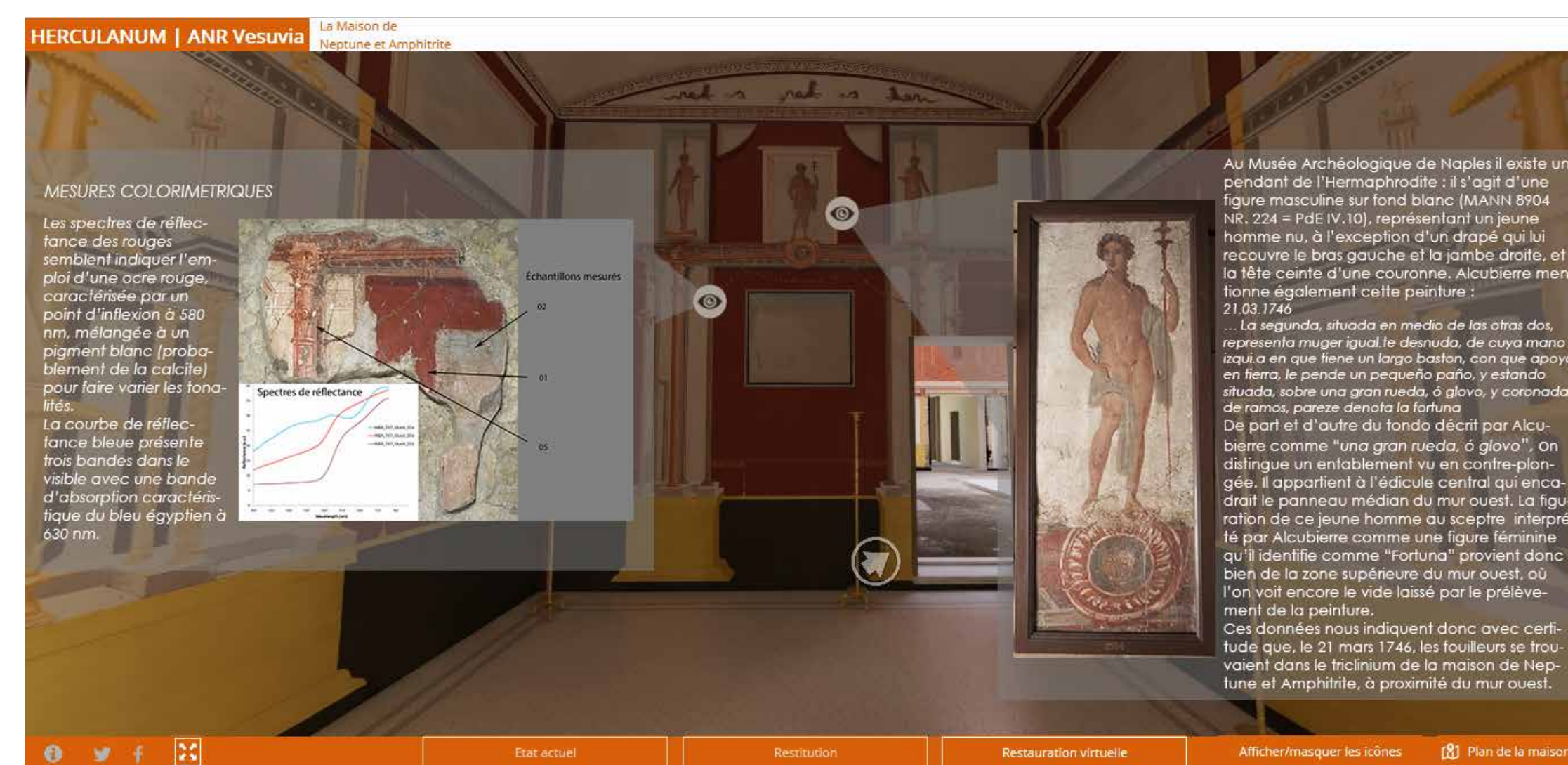
Le tout est au format WebGL et fonctionne avec n'importe quel navigateur Internet et a été intégré au site web du programme (<http://vesuvia.hypotheses.org>) (fig. 6).



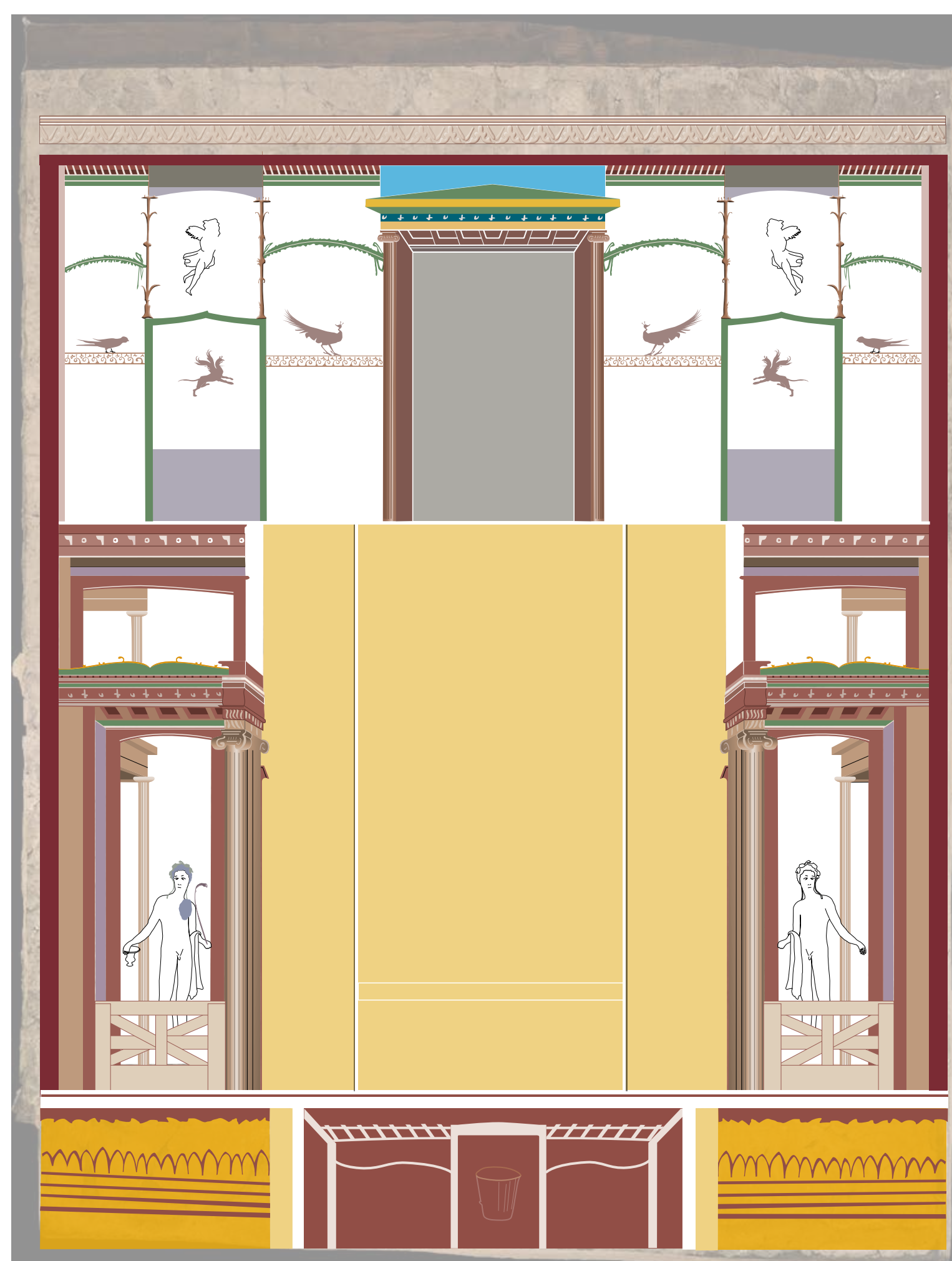
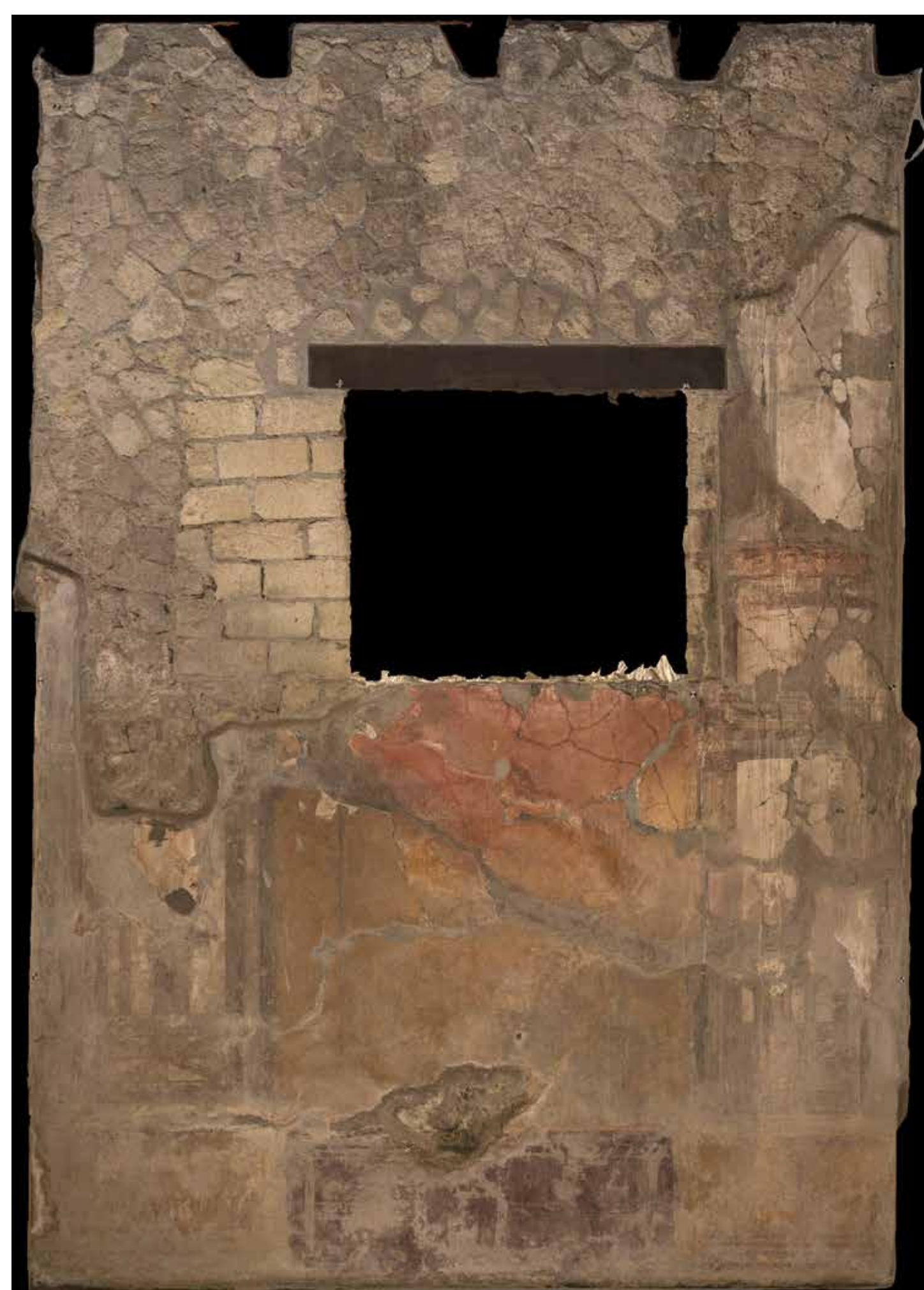
2. Pièce 4, photos d'archives, mur est. Nympe sous la fenêtre, échappée droite.



3. Tableaux déposés au MANN.



6. Site web du programme ANR VESUVIA (<http://vesuvia.hypotheses.org>).



4-5. Pièce 4, mur est, état actuel et restitution du mur Nord avec intégration de MANN 9113.